

Accordo sul Piano Industriale

2011 -2015 di ATAC

SCHEDE ALLEGATE

SCHEDA 1

QUADRI DI POSIZIONE

OBIETTIVI

Armonizzazione

ARGOMENTO

Revisione della normativa relativa ai Quadri di Posizione

POPOLAZIONE INTERESSATA

Quadri di Posizione

DECORRENZA

Dal 1° gennaio 2012.

NUOVA REGOLAMENTAZIONE

Esplicito superamento dei previgenti accordi nelle aziende ante-fusione (Accordo ATAC-Trambus 3/7/01; Accordo metro 20/5/02; Accordo ATAC 5/8/04).

Azzeramento degli attuali incarichi di posizione, superamento di ogni precedente assegnazione di fascia o di incarico. Nuove assegnazioni degli incarichi.

Conferma di un sistema che coerentemente con quanto previsto dal CCNL riserva gli incarichi di posizione al personale dell'area professionale 1, che presidia posizioni di responsabilità organizzativa di particolare rilevanza e complessità con esclusione quindi del personale che pur appartenendo a tale area professionale non si trova in tali condizioni.

Nuovo sistema di classificazione dell'incarico di posizione articolato su due classi (1 e 2, rispettivamente riservate ai quadri par.250 e 230), a loro volta articolate in due fasce (A, e B per la prima classe, C e D per la seconda classe in ordine decrescente di rilevanza organizzativa e complessità.

Piena flessibilità e reversibilità di fasce nell'ambito della classe.

Conferma dell'orario fiduciario. Registrazione dell'ingresso e dell'uscita dall'Azienda. Durata orario settimanale come previsto da CCNL.

Primo incarico esclusivamente nella fascia più bassa della classe (per almeno 12 mesi).

Attribuzione, all'atto di assegnazione della classe, di un'indennità di classe; attribuzione all'atto di assegnazione della fascia di un'indennità di fascia reversibile.

Nuovo sistema di assegnazione degli obiettivi con valori legati alla classe ed alla fascia di appartenenza. Possibilità dell'Azienda di fissare un valore più basso (fino al 50% del massimo) all'atto dell'assegnazione degli obiettivi; possibilità di assegnare obiettivi non individuali, ma legati alle performances dell'unità organizzativa di appartenenza. Pagamento degli importi annuali fissati secondo uno schema percentuale agganciato alla performance aziendale (MOL).

Abrogazione del premio di risultato individuale per la qualità delle prestazioni previsto per i quadri di posizione ex ATAC.

SCHEDA 2

AREA MOBILITA'

OBIETTIVI

Armonizzazione

ARGOMENTO

Area della Mobilità

POPOLAZIONE INTERESSATA

Tutto il personale inquadrato nell'area Operativa Servizi Ausiliari per la Mobilità ad eccezione del personale in essa inquadrata a seguito di riqualificazione e del personale con qualifica di Quadro.

DECORRENZA

Dal 1° gennaio 2012.

NUOVA REGOLAMENTAZIONE

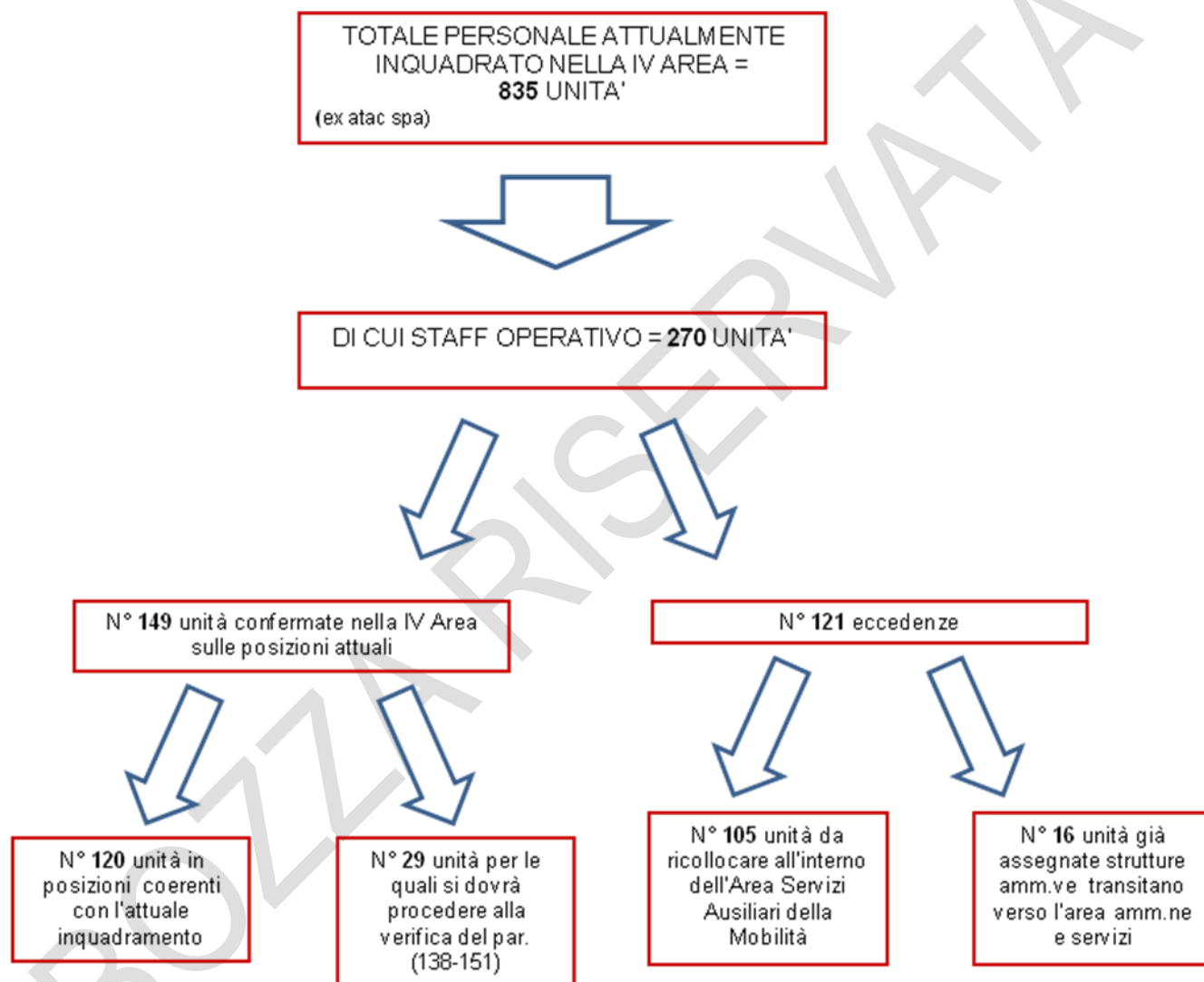
Vengono inquadrati nell'area operativa Servizi ausiliari della Mobilità tutte le risorse la cui attività risulta espressamente richiamata nella declaratoria contrattuale nonché il personale interno di supporto la cui attività, riconducibile alla declaratoria contrattuale, risulta strettamente funzionale ai processi tipici dell'Area.

Nello specifico, viene confermata l'attuale Area Operativa di riferimento per il personale che svolge mansioni riconducibili alle seguenti macro attività:

- Verifica titoli di viaggio
- Vendita diretta
- Ausiliari del Traffico/Sosta
- Controllo Sosta presso Parcheggi
- Manutenzione MEB/Parcometri/SBE
- Laboratori ed Officine
- Manutenzione segnaletica stradale
- Customer Care e gestione reclami
- Coordinamento operativo agenti sul territorio
- Gestione e pianificazione turni, monitoraggio dati e statistiche provenienti dalle attività operative sul territorio
- Gestione e Rendicontazione titoli di viaggio e di sosta
- Smistamento Interventi tecnici
- Produzione e inizializzazione titoli viaggio elettronici
- Data entry
- Monitoraggio sul territorio (Titoli di vendita e di sosta – strutture)
- Altre attività di contenuto equivalente funzionali alle attività operative, anche se non espressamente indicate.

Le risorse assegnate ad attività non ricomprese in quelle sopra elencate saranno oggetto di ricollocazione, sempre all'interno dell'Area Operativa Servizi Ausiliari della Mobilità, e la copertura delle attività da queste gestite sarà garantita con interventi di mobilità interna.

Sarà sottoscritta una transazione individuale con i lavoratori interessati, sia per la variazione dell'area operativa sia nel caso di nuova assegnazione di parametro coerente con l'attività espletata.



SCHEDA 3

ISTITUTI COMUNI

OBIETTIVI

Armonizzazione

ARGOMENTO

Orario di lavoro, svolgimento della prestazione lavorativa, assenze

POPOLAZIONE INTERESSATA

Tutto il personale indipendentemente dall'area operativa di appartenenza salvo diversa previsione esplicitata sul singolo istituto

DECORRENZA

Dal 1° gennaio 2012, per tutto il personale

NUOVA REGOLAMENTAZIONE

ORARIO DI LAVORO SETTIMANALE TUTTO IL PERSONALE 39 ORE

Personale non turnista 5/7 lun.-giov. 8 ore + pausa pranzo, ven. 7 ore + pausa pranzo

Personale non turnista 6/7 lun.-sab. 6 ore e 30 minuti. Senza pausa pranzo + 10 minuti di pausa a carico dell'azienda ai sensi del D.Lgs. 66/03

Personale di movimento articolato su turni di lavoro avvicendati

ORARIO DI LAVORO – FLESSIBILITA'/TOLLERANZE

Personale amm.vo/supporto operativo (escluso impianti operativi): 9.00 – 9.30

Personale amm.vo/ supporto operativo (DCI/impianti operativi):

flessibilità in ingresso di trenta minuti in base alle esigenze del servizio di appartenenza.

Lavoratrici madri/Lavoratori padri:

l'attuale regolamentazione viene superata, compensata da una maggiore disponibilità alla concessione dell'orario part time 30 ore settimanali.

Personale operaio:

timbratura in entrata ed in uscita in abiti da lavoro con 5 minuti di tolleranza. Al personale operativo (escluso viaggiante e di stazione) 5 minuti di tolleranza, massimo 3 volte al mese solare.

PERMESSI

Malattia bambino:

fino a 10 giorni retribuiti nei primi 3 anni di vita del figlio a tutto il personale (CCNL). Fruizione alternata dei genitori. Computo dei 3 anni dalla data di nascita del figlio.

L. 104/92:

Pianificazione preventiva da presentare entro il giorno 10 del mese precedente quello di fruizione del permesso.

Studio:

Permesso retribuito per la sola giornata di studio

Donazione sangue:

Permesso retribuito per la sola giornata di donazione

Permessi non retribuiti:

Autorizzazione scritta del responsabile almeno 48 h prima dell'assenza. Spettanza massima: 6 ore/mese. Modalità di fruizione: frazioni di 30 minuti. Fruizione massima giornaliera: 3 ore

LAVORO STRAORDINARIO

Tutto il personale (escluso quello di guida e condotta):

Le prestazioni straordinarie debbono essere preventivamente autorizzate dal Responsabile competente. Non saranno prese in considerazione misure giornaliere di straordinario inferiori ad un'ora. La contabilizzazione dello straordinario sarà effettuata in blocchi di trenta minuti.

Non saranno computati eventuali minuti residui. Sarà sempre effettuata una compensazione tra minori e maggiori prestazioni giornaliere all'interno del mese solare.

PAUSA PRANZO

45 minuti obbligatori, registrazione inizio e fine. In caso di ritardo possibilità di recupero con frazioni da 15 minuti fino ad un massimo di 60 minuti complessivi.

CONGEDI

Amministrativi:

autorizzazione scritta da parte del responsabile da richiedere con almeno 5 gg. di anticipo.

Ruoli operativi:

da richiedere con congruo anticipo.

Monte complessivo unico (32/33 gg).

Coefficiente 1,2 per orario di lavoro sett. 39 ore/5 gg. e Quadri.

Coefficiente 1 per orario di lavoro sett. 39 ore/6 gg.

Abrogazione dell'Accordo 6 Aprile 2001 (salvo personale di guida e condotta).

Titoli di assenza che non maturano ferie:

- Congedi, permessi e aspettative non retribuite
- Richiamo servizio militare
- Sospensione per motivi disciplinari, detenzione e sospensione cautelare
- Congedo parentale lavoratori padri e lavoratrici madri
- Assenze eccedenti i 180 gg. l'anno per malattie
- Congedi retribuiti biennali per assistenza portatori handicap
- Sciopero
- L. 104/92

Abrogazione dell'Accordo ex Metro del 4 dicembre 2008.

Abrogazione di ogni Accordo previgente finalizzato a individuare modalità di avanzamento automatico diverse da quelle previsto dal vigente CCNL.

SCHEDA 4

AGIBILITA' SINDACALI/DOPOLAVORO

OBIETTIVI

Produttività

ARGOMENTO

Riduzione Distacchi Sindacali, riordino rapporti DPL

POPOLAZIONE INTERESSATA

Tutti

DECORRENZA

Dal 1° gennaio 2012.

NUOVA REGOLAMENTAZIONE

Previsione di una nuova modalità univoca di gestione dei permessi sindacali assegnati alle segreterie delle OOSS riconosciute in azienda.

Nuova articolazione dei permessi sindacali:

- monte ore Dirigenti sindacali - distacchi continuativi;
- monte ore "Attivisti sindacali" - distacchi giornalieri.

Obiettivo di riduzione del monte complessivo dei permessi sindacali del 20% rispetto alla situazione attuale:

- rideterminazione delle ore di distacco per "Attivisti Sindacali" in base alla rappresentatività sulla base della somma dell'attuale;
- riduzione del 50% del monte ore per "Attivisti" rideterminato ai sensi del punto precedente;
- rideterminazione delle ore di distacco per "Dirigenti sindacali" in base alla rappresentatività sulla base della somma dell'attuale.
- incremento del monte ore di distacco per "Dirigenti sindacali" pari al 20% del recupero di cui al punto che precede.

L'ipotesi di riduzione, alla luce del nuovo soggetto aziendale unico, risulta sostenibile per le organizzazioni sindacali. La riduzione complessiva delle ore di distacco e la maggiore allocazione delle stesse in un'area (dirigenti sindacali) che crea meno problemi di riorganizzazione del servizio, assicura all'azienda maggiore continuità di interlocuzione.

Riordino dei rapporti con il Dopolavoro. Dovranno essere individuate soluzioni che non comportino nell'arco di piano costi aggiuntivi per l'azienda anche a fronte della fornitura di maggiori servizi (p.es. mensa).

SCHEDA 5

INTERVENTI RIGUARDANTI IL SETTORE MANUTENZIONE (Superficie, Metroferro, Infrastrutture)

OBIETTIVI	Produttività/Internalizzazione
ARGOMENTO	Orario di lavoro/Regole turni
POPOLAZIONE INTERESSATA	Personale di Manutenzione (Dir. Tecnica - Dir. Superficie - Dir. Metroferro)
DECORRENZA	1° gennaio 2012 / 1° marzo 2012 (alcuni Istituti).

NUOVA REGOLAMENTAZIONE

Passaggio ad un'organizzazione del lavoro basata su:

- linee di servizio distinte (manutenzione programmata / manutenzione correttiva);
- incremento della polivalenza del personale con riduzione dei campi di specializzazione (esclusivamente elettrica e meccanica per l'Area Metroferro ed esclusivamente elettromeccanica e carrozzeria per l'Area Superficie);
- formazione ed operatività del personale su tutti il parco mezzi e rotabili.

Flessibilità delle risorse in termini di competenze ed operatività con conseguente implementazione della flessibilità operativa.

Revisione delle strutture organizzative finalizzata ad un maggior efficientamento ed allocazione delle risorse.

Rivisitazione della turnistica e degli orari di lavoro sui seguenti principi:

- turnazione ordinaria h24 per manutenzione correttiva e programmata;
- turnazione ordinaria h18 per attività di assistenza in linea;
- potenziamento dei turni notturni ordinari ove necessari;
- riduzione dello straordinario programmato agganciato al turno; previsione di un recupero dell'eventuale maggiore prestazione;
- capi operatori in turno operativo.

Sviluppo delle professionalità con rafforzamento delle figure di responsabilità e coordinamento.

Eliminazione, ove presente, delle franchigie pari a 15 minuti per singolo turno e contestuale introduzione di strumenti di rilevazione dell'inizio e della fine delle attività sulla singola vettura (marcatempo).

Definizione di un piano che preveda la progressiva abilitazione alla movimentazione dei materiali da parte del personale operaio sia in fase di posizionamento del mezzo che in fase di prova di fine lavorazione.

Orario di lavoro settimanale di 39 ore.

Effettiva possibilità da parte aziendale di modificare i turni a livello locale, solo secondo regole stabilite dal presente Accordo e dal CCNL (informativa preventiva).

Predeterminazione all'interno del turno dei tempi accessori.

L'effettiva implementazione dell'organizzazione e dei turni dovrà essere completata entro il 1° marzo 2012.

SCHEDA 6

INTERVENTI RIGUARDANTI IL SETTORE ESERCIZIO SUPERFICIE

OBIETTIVI	Produttività/Internalizzazione
ARGOMENTO	Orario di lavoro/Regole turni/Modalità svolgimento prestazione
POPOLAZIONE INTERESSATA	Operatori di Esercizio
DECORRENZA	Dal 1° gennaio 2012.

NUOVA REGOLAMENTAZIONE

Regole di costruzione dei turni:

- Durata massima (c.d. "Punta massima") 7h 15';
- Durata minima (c.d. "Punta minima") 4h.

Montata e smontata presso Rimessa, capolinea o in linea a seconda del turno.

Straordinario esigibile nella misura massima di 2 ore giornaliere

Rivisitazione della ciclazione con riduzione dei riposi aggiuntivi conseguenti.

Orario di lavoro settimanale di 39 ore inclusi i tempi accessori che rimangono invariati.

Sarà verificato il futuro assetto dei part-time in ragione della modifica sulla punta massima e minima che potrebbe, di fatto, superare l'esigenza di saturare l'orario di lavoro con il personale part-time.

L'effettiva implementazione dell'organizzazione e dei turni dovrà essere completata entro il 1° marzo 2012.

SCHEDA 7

INTERVENTI RIGUARDANTI IL SETTORE ESERCIZIO METROFERRO

OBIETTIVI	Produttività/Internalizzazione
ARGOMENTO	Orario di lavoro/Regole turni
POPOLAZIONE INTERESSATA	Macchinisti
DECORRENZA	Dal 1° gennaio 2012.

NUOVA REGOLAMENTAZIONE

Revisione dei turni non girati, con riduzione degli stessi ed assegnazione a personale non macchinista.

Abolizione dei turni c.d. "plurimansioni".

Regole di costruzione dei turni:

- revisione dei turni in base alle regole previste dall'accordo del 23/24 gennaio 2006;
- superamento delle ulteriori fasi di ridefinizione a livello locale dei turni.

Revisione e riduzione dei tempi non produttivi compresi nel tempo macchina.

Orario di lavoro settimanale di 39 ore inclusi i tempi accessori che rimangono invariati.

Eliminazione della possibilità di rivedere i turni a livello locale come anche l'assegnazione di turni non girati.

L'effettiva implementazione dell'organizzazione e dei turni dovrà essere completata entro il 1° marzo 2012.

SCHEDA 8

INTERVENTI RIGUARDANTI I ULTERIORI AREE OPERATIVE

OBIETTIVI

Produttività/Internalizzazione

ARGOMENTO

Orario di lavoro/Regole turni

POPOLAZIONE INTERESSATA Biglietterie, Ispettori.

Verificatori, Ausiliari del Traffico, Ausiliari della Sosta,

DECORRENZA

Entro il 31 marzo 2012.

NUOVA REGOLAMENTAZIONE

Implementazione di specifici progetti organizzativi destinati a rendere più efficiente e flessibile l'utilizzo del personale.

Premio di risultato focalizzato sull'efficacia delle prestazioni Accordi disdettati dal 31.12.2011.